



IKEE GROUP company brochure

公司简介

这个城镇的未来是用技术来支持的

支撑基础设施是需要技术的。

我们为了保护这个城市的富裕生活，
面对构成基础设施的现场、
实物、现实、磨练着每一项技术。

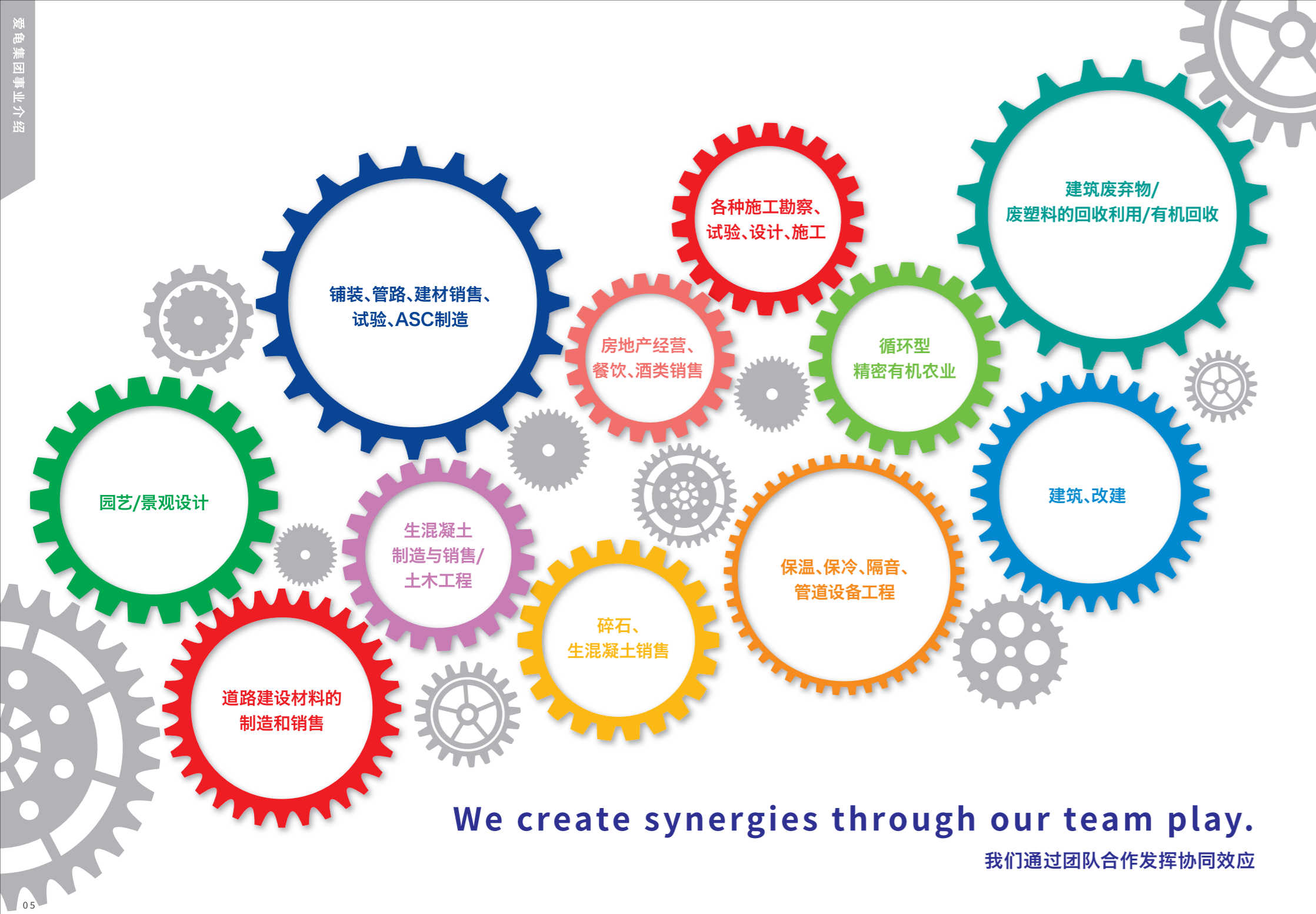
爱龟集团各公司有机地合作，共同支持社会基础设施。
这是爱龟集团致力于的社会贡献网络。

为了未来，为了这个城镇的居民，我们能做些什么呢？
爱龟集团将继续挑战新的领域。



あごらぶ
えじけぶ

トラス・クリン



铺装、管路、建材销售、试验、ASC制造

株式会社 愛亀

从沥青合成材料的生产到施工和调查试验,我们都能自主完成。我们还销售施工所需的建筑材料,并覆盖从道路下的排水管和下水管等管道到道路铺装的各个领域。不论国内外,我们都能解决与道路相关的各种问题。



建筑废弃物/废塑料的回收利用/有机回收

株式会社 マークリン

建设废弃物和废塑料的处理和再利用。我们不仅在集团内部合作,还与其他行业合作,积极推动废物资源化,努力实现循环型社会。我们已经获得了爱媛县废物处理企业的优秀认证。



生混凝土制造与销售/土木工程

アイル株式会社 IIR

混凝土的制造和供应,支撑基础设施。通过工厂的综合管理系统,实现高品质管理和稳定运营,迅速满足现场的各种需求。



保温、保冷、隔音、管道设备工程

加賀工業株式会社

以化工厂、发电厂、锅炉、燃气工厂等为代表,活跃于利用热能的工厂设备。凭借创立70多年的热隔绝专业技术,为节能和实现工厂内安全舒适的工作环境而做出贡献。



循环型精密有机农业



我们不仅维护田地的绿色基础设施, 还进行美味且安全的食品生产。我们坚持使用有机肥料, 并在不使用农药和化肥的前提下与自然共生的农业被爱媛县认证为“生态农民”。我们定期进行土壤诊断, 并注重土壤改良, 同时也注意卫生和利用最新技术。



建筑、改建



我们不仅进行住宅和商业建筑的新建, 还进行抗震改造和符合生活方式变化的改造。针对每位客户的生活, 我们从设计阶段就进行灵活的规划, 以实现舒适、安心和安全的“生活”。



园艺/景观设计



我们从个人庭园设计到公共设施和商业场所的大型庭园和植物进行设计、施工和维护管理。与设计、施工和植物管理的各专业人员共同合作, 施工后的庭园也会持续服务。无论是日式还是西式, 我们可以根据住宅环境进行各种外部环境设计, 提供宽广的庭园设计选择。



碎石、生混凝土销售



从原石山每年生产约200吨碎石。我们为爱媛县中予地区提供道路建设和基础设施所需的材料。优质的碎石支撑着爱龟集团稳定的基础设施业务。



各种施工勘察、试验、设计、施工



我们以柬埔寨为基地, 利用在日本培养的建筑技术和技能进行调查、测试、设计和建设项目。我们与集团公司合作进行技术研究和开发, 将日本技术从亚洲传播到世界各地。



道路建设材料的制造和销售



我们制造销售沥青乳化剂、EXCEL路面修补料等道路建设材料。我们在柬埔寨拥有自己的工厂, 提供日本品质的材料, 支持发展中国家的基础设施建设。我们还出口到柬埔寨周边国家和非洲等地。



房地产经营、餐饮、酒类销售

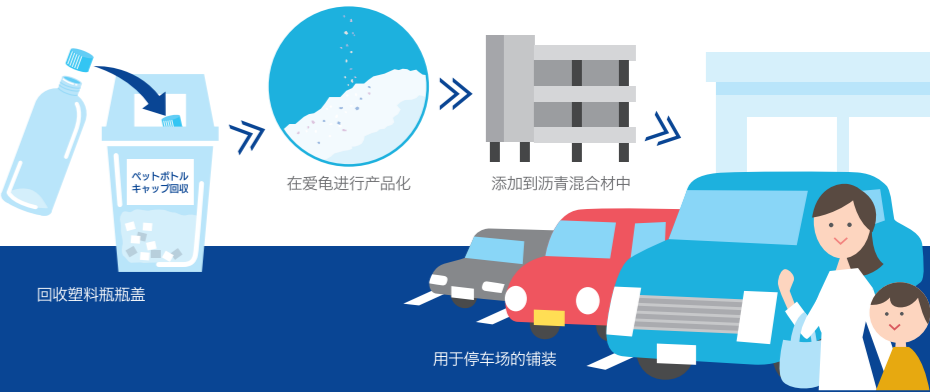


我们进行各种店铺租赁物件等不动产的管理和维护。我们致力于地方性的不动产管理。此外, 我们还销售通过食品业务或集团内Aguri栽培的大米酿造的日本酒。



面向未来的计划 在这个城镇大家共同建造的道路建设

从2023年起, 与当地零售商合作启动了一个重复利用塑料瓶盖作为铺路材料的项目, 将回收的PET瓶盖重新利用为铺路材料。我们从顾客在商店购物时回收的PET瓶盖用作改性剂, 在生产沥青混凝土合成材料时活用, 然后用于商店停车场的铺装。这个城市的居民、超市以及铺装公司等地方社区参与的努力为新的道路建设带来了新的可能性。



We are GLOCAL

若要在全球范围内强大, 必须首先在本地变得强大。
我们的口号是在本地扎根的同时, 不断挑战海外。
通过技术服务支持社会基础设施是IKEE的理念。
有人们生活的地方就有IKEE的领域。
通过海外业务的发展迅速扩大我们的业务。



Cambodia



India



Ghana



Iran / 1975



我们是开拓者

Road Paving



France



Disaster prevention



Education



NASA



Kyrgyzstan





柬埔寨国道5号线

2023年，作为东南亚南部经济走廊的一部分，“柬埔寨国道5号线”完成了。爱龟负责国道5号线45公里的升级改造工程，将其改造为4车道。在负责的45公里路段中，面临着软弱地基和洪水等困难，但我们与当地员工合作，进行了符合日本质量标准的道路施工。从投标到施工的全过程积累的经验 and 知识，将成为爱龟未来国际合作支援的基础。



在各国进行的技术研究

爱龟从1990年代开始积极参与海外的研究项目。其中代表性的项目包括在NASA进行的跑道摩擦系数测量和测量仪器的开发合作。迄今为止，我们与意大利、澳大利亚、美国、法国、印度、柬埔寨等各国的研究机构开展了共同研究、调查和开发项目，这体现了我们的好奇心。在建筑机械的开发方面，我们拥有自主开发和改进的经验，也与德国建筑机械制造商合作开发过项目。



参与国际合作项目

通过参与JICA(日本国际合作机构)项目，我们正在为世界各国的国际合作做出贡献。我们参与、协助了各种项目，以改善发展中国家的道路状况和推广基础设施维护技术。未来，我们还计划在整个集团都致力于的回收利用领域支持发展中国家。

海外分支机构的设立

2015年在柬埔寨首都金边成立了IPS(IKEE Paving System)，2018年在金边经济特区成立了IBC(IKEE Bitumen Chemical)两家公司。IPS负责在当地进行铺路相关的设计和施工，IBC则负责生产和销售用于铺路材料。IBC还承担着根据世界各地气候情况生产和出口道路建设材料的作用。



基础设施综合维护

我们爱龟集团从事与基础设施相关的业务，如铺路、建筑、农业、管道、工厂内的热隔绝、园艺等，并且我们团队还从事支持这些基础设施建设的循环利用、混凝土生产、破碎石等业务。由相互关联的业务产生的协同效应是我们集团的重要优势。无论是道路或停车场的铺设、水道管的维护、公园或庭院的种植、工厂的保温工程，甚至是大米配送和家庭的翻新，我们都希望成为这个城市值得依赖的基础设施支持者。



与地方政府的灾害协议

爱龟与松前町和松山市签订了灾害协议。自走式管道内检测器Robion在管道工程中发挥重要作用，它是四国地区唯一具有蛇形行驶和调整摄像头高低功能的管道内检测器。利用该检测器，爱龟与松前町和松山市签署了灾害时的勘察协议。在2020年完成的爱龟总部建筑成为松前町灾难时的临时避难所。公司全体致力于获得防灾士资格，并建立了灾害时迅速应对基础设施恢复和支援地方的体制。



孩子们的农业体验

在农业领域，Aguri公司向当地的幼儿园和中小学校开展农业体验活动。由于Aguri公司的农场不使用农药，因此孩子们可以放心地进行收获体验。为了未来的孩子们，提供安全可食用的农产品当然是我们的使命，而向他们传授利用最新技术实现循环型有机精密农业的知识也同样重要。





坚持不懈，不骄傲， 一直提供“好东西”

长期以来培养的技能得以发挥，
爱龟集团的工作是建设和维护这个城镇的基础设施。

社会的基础设施必须是可持续的。
在这一点上，我们一直如一。

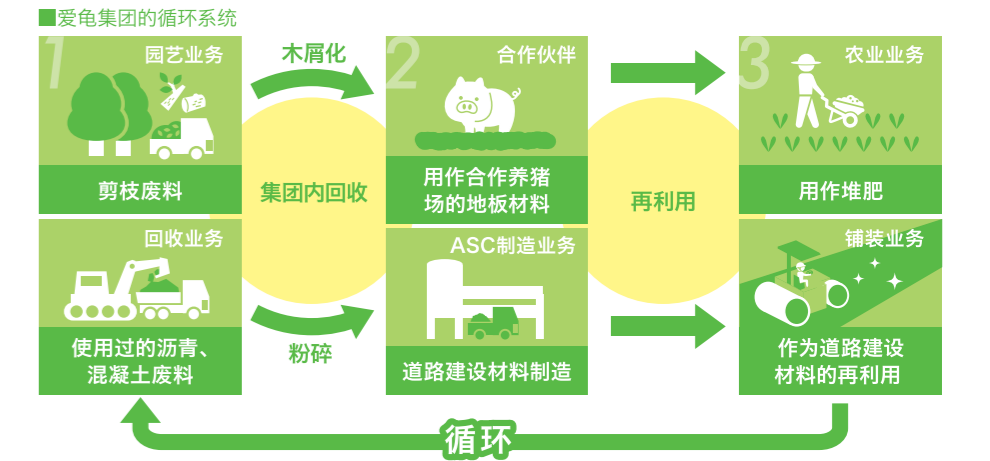
爱龟集团的网络是为可持续发展而建立的网络。
为像我们所热爱的社会提供“好东西”并让其循环使用。
爱龟集团将继续产生这种协同效应，以实现这一目标。

Sustainability 可持续性



爱龟集团的循环系统

我们的集团不受公司界限的限制，有机地在集团内部进行合作，构建我们独特的循环系统。在园艺业务中产生的修剪枝被制成木屑，用作猪舍的地板材料。含有粪便的木屑发酵后变成优质的有机肥料。有机肥料在农业业务中使用，为土壤提供丰富而稳定的营养，培育出安全可靠的农产品。此外，通过回收业务收集的废弃沥青和混凝土被加工成产品，作为道路铺设的材料得以再利用。这些材料在道路工程中焕发新生。由于我们涵盖多个行业，因此能够提出可持续循环利用的创新想法，这种想法也扩展到了与集团外其他公司的合作中。



有机堆肥和微生物的制造



Aguri公司不仅从事农业，还进行有机堆肥的制造和环境净化微生物的开发。收集和粉碎了园艺业务产生的修剪枝，添加了Aguri菌后，提供给猪舍作为地板材料。来自养猪业者的反馈称“这有助于减少气味和降低取暖费用。”含有粪便的地板材料堆肥化后，促进了发酵，产生了优质的有机堆肥。Aguri菌不仅促进了发酵，还具有很高的除臭效果，因此也被用作松山市垃圾处理设施的除臭剂。

建设资材的回收利用

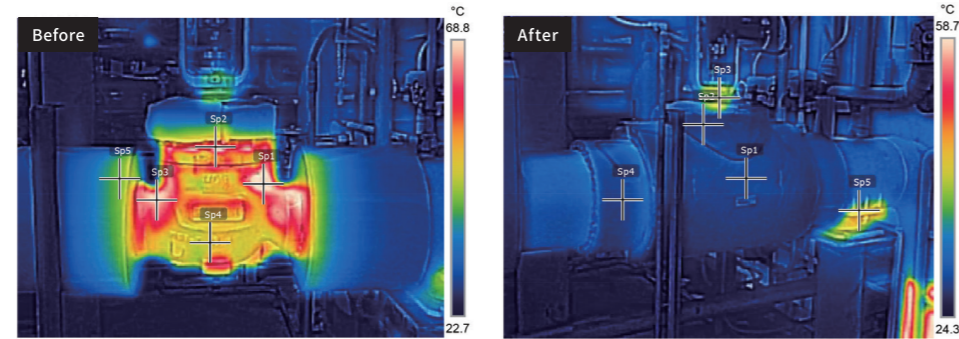


在回收业务中，我们主要将建筑现场产生的沥青碎石和混凝土碎石加工成可再利用的产品，并将其用于集团内外的道路建设中。回收业务负责将沥青碎石和混凝土碎石进行产品化，而铺装业务则负责将其再用于道路建设中，从而形成了一个循环利用铺装材料的系统。我们还致力于将沥青铺装材料的加热燃料从传统燃烧方式转变为利用生物质燃烧的生物质燃烧炉。我们不仅回收再利用资源，而且致力于使整个过程更环保。



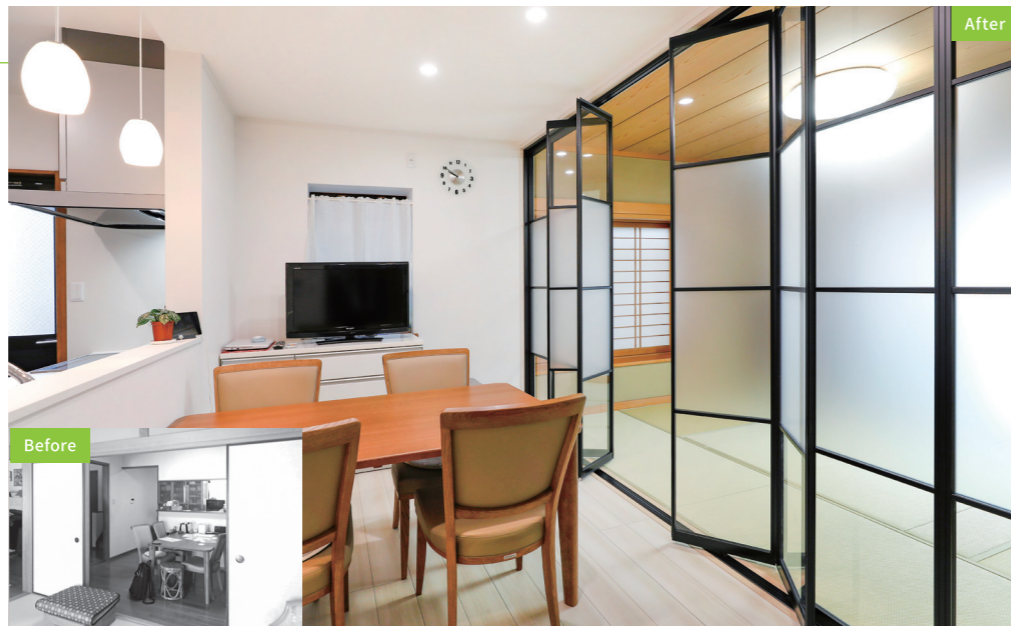
节能专家

化工厂、发电厂、锅炉、天然气厂等代表热能使用的设备的热绝缘工程专家，通过热绝缘工程实现能源节约。我们在日本领先大型企业的工厂进行施工。我们的产品“加贺保温套(KJT)”从设计到制造都是定制的。与传统的保温金属覆盖相比，易于拆卸、少粉尘、保温效果高。除了保温外，还可用于防止结露、防火、防冻、减少噪音等方面。



住宅的翻新与延寿化和耐震化

进行建筑业务的Biruri公司，新建和翻新的施工业绩达到年均600件。从修缮和设备更换到整栋公寓的全面翻新，覆盖范围广泛。为了使建筑物长期安全使用，耐震改修方面的累计施工业绩在本县排名第一。同时，公司也承接许多专业的翻新项目，如护理设施和节能改造等，利用3DCG技术进行规划设计。除了从设计到施工全程由自身员工完成外，还与集团公司合作，从停车场到庭院的施工，全方位支持居住环境。



Quality 品质管理



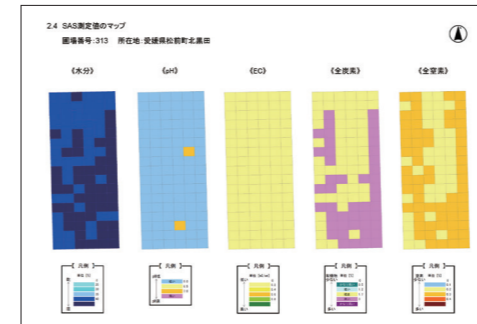
从制造到施工、再到检验试验,贯通式的品质管理体制

我们的品质管理的口号是“只做好的，只留下好的。”我们珍视对“制造物品”精神的执着，并建立了经过高度测试支持的品质管理体系。我们在自家管理的工厂生产破碎石等材料时，注重细节的沥青混凝土合成材料的制造，由经验丰富的自家培训操作员进行施工，通过高级的检验试验进行确认。自创立以来，我们始终重视自主生产和自行检查的诚实精神，积累了可靠的经验和技能。当我们俯瞰着施工现场时，感到自豪的就是爱龟的品质。



为了环境和美味的精密农业

Aguri公司与东京农工大学合作，每年进行一次土壤诊断。将土壤的碳含量、pH值和有机质含量数字化，制定精密的农业计划。通过适当管理有机肥料的施用量，可以防止农田外的水质污染。此外，通过管理碳含量，还可以提高土壤的肥力，与此同时，正在研究利用该技术将碳固定在土壤中，从而减少二氧化碳排放。通过“无农药栽培”和“不使用化学肥料”的精密农业，追求美味和安全，保护农地作为重要的绿色基础设施的未来。



土壤检测结果



发展历程

- 1957年 ● 金龟铺装株式会社创业 资本金500万日元
- 1965年 ● 金龟铺装株式会社 增资1,000万日元
- 1968年 ● 南予道路株式会社(现 / 株式会社游龟)创业 资本金2,000万日元
- 1969年 ● 中予碎石株式会社创业 资本金1,000万日元
- 1969年 ● 二神生混凝土株式会社 资本金2,200万日元
- 1970年 ● 金龟铺装株式会社 增资2,000万日元
- 1970年 ● 金龟铺装株式会社改名为金龟建设株式会社
- 1979年 ● 南予道路株式会社改名为株式会社游龟
- 1986年 ● 株式会社Biruri创业 资本金2,000万日元
- 1990年 ● 金龟建设株式会社 增资1,000万日元
- 1990年 ● 爱龟产业株式会社创业 资本金3,000万日元
- 1990年 ● 株式会社Tortoise Green创业 资本金1,000万日元
- 2000年 ● 有限公司Aguri创业 资本金310万日元
- 2001年 ● 二神生混凝土株式会社改名为Airu太平洋生混凝土株式会社
- 2006年 ● 加贺工业株式会社 加入爱龟集团
- 2008年 ● 金龟建设株式会社改名为“基础设施医生”株式会社爱龟
- 2009年 ● 株式会社游龟改名为株式会社游龟
- 2010年 ● Airu太平洋生混凝土株式会社及其他三家公司成立了Let's太平洋生混凝土株式会社
- 2015年 ● IKEE PAVING SYSTEMS设立(柬埔寨)
- 2017年 ● IKEE BITUMEN CHEMICAL设立(柬埔寨)
- 2019年 ● Airu太平洋生混凝土株式会社改名为Airu株式会社
- 2020年 ● 中予碎石株式会社改名为爱媛中予碎石株式会社

施工业绩



对于员工、环境、与社会的投入

健康经营

公司将员工的健康问题作为经营战略的一部分,为员工创造一个安心长久工作的环境。从2018年开始连续被认定为健康经营认证企业,这有助于提升组织的实力。

最长工龄

我们通过集团内的多元化经营来灵活维持就业。

63年

女性老板

我们被爱媛县认证为“女性老板宣言企业”,致力于推动女性活跃和促进工作与家庭的平衡。此外,我们与企业型托儿所及整个集团进行合作,努力为育儿家庭创造更好的工作环境。

多样化的内部培训

定期举行面向管理人员、中层员工和年轻员工的分层培训,促进公司内部顺畅沟通。我们开展各种主题的培训,涵盖合规性、与教育机构合作的研讨会以及技能提升等。

ISO 14001

我们在企业经营中,进行符合国际标准的环境管理系统的建设和运营。

ISO 14001

残疾人就业率

我们的实际雇佣率超过了法定的2.5%,为实现每个人都能工作的社会做出了贡献。

3.6%

COHSMS

2022年,我们在四国地区首次获得劳动安全卫生管理系统(COHSMS)认证。我们致力于消除和减少业务中潜在的灾害因素,积极推动企业的安全卫生水平提升。

与大学之间的合作研究

与爱媛大学、立命馆大学、北海道大学等研究机构开展产学研合作,致力于解决社会问题并推广新技术的研发。

外国人才招聘成果

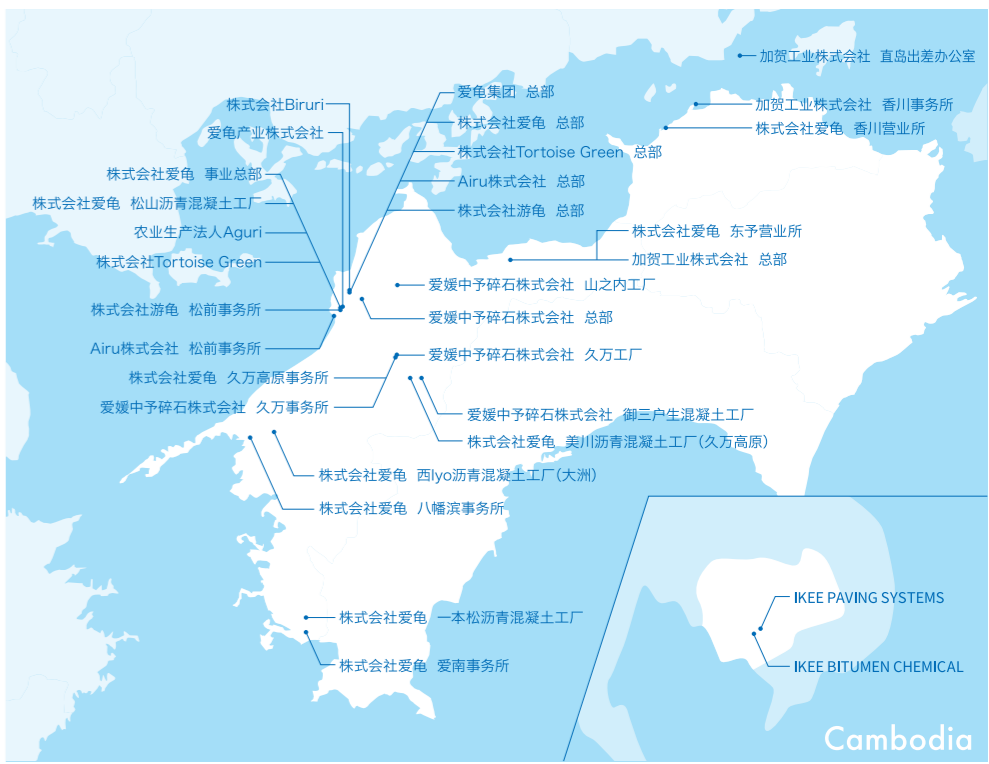
我们致力于通过不受国籍限制的招聘活动,追求我们独特的多样性。

6个国家

爱龟集团概要

株式会社爱龟	设立 1957年4月26日	代表人 西山周	资本金 4,500万日元	员工 201名
Tortoise Green Ltd.	设立 1990年10月16日	代表人 西山周	资本金 1,000万日元	员工 3名
Airu Ltd.	设立 1969年9月20日	代表人 西冈真一	资本金 2,200万日元	员工 30名
加贺工业株式会社	设立 1955年2月1日	代表人 西山周	资本金 2,400万日元	员工 34名(含短时工)
Aguri Ltd.	设立 2000年11月6日	代表人 大森孝宗	资本金 310万日元	员工 22名(含短时工)
Biruri Ltd.	设立 1986年4月17日	代表人 西山周	资本金 2,000万日元	员工 22名
株式会社游龟	设立 1968年12月24日	代表人 西山由纪	资本金 2,000万日元	员工 15名
爱媛中予碎石株式会社	设立 1969年2月17日	代表人 西山周	资本金 3,000万日元	员工 70名
爱龟产业株式会社	设立 1990年7月11日	代表人 西山由纪	资本金 3,000万日元	员工 1名
IKEE PAVING SYSTEMS	设立 2015年	代表人 西山周		
IKEE BITUMEN CHEMICAL	设立 2017年	代表人 西山周		

MAP





爱龟集团总部 / 邮编790-0062 爱媛县松山市南江户2丁目660号1 TEL(089)921-3030 FAX(089)913-7432

<https://www.ikee.jp>

[Facebook ▶ @IKEE Group 愛亀グループ \(https://www.facebook.com/ikeegroup/\)](https://www.facebook.com/ikeegroup/)

[YouTube ▶ IKEE Group Channel \(https://www.youtube.com/@ikee_grp_ch\)](https://www.youtube.com/@ikee_grp_ch)



爱龟集团的
网站和社交媒体请点击这里

