

愛亀企業グループ CSR（企業の社会的責任）

IKEE GROUP CSR

地域とのふれあい





【えひめ愛ロード運動・88クリーンウォーク】 道路美化のボランティア活動

道路環境をトータルにサポート

愛亀グループでは、舗装事業を手掛けています。

そこで、道路は地域住民の共有財産であるとの認識のもと、愛媛県が行っている道路の「えひめ愛ロード運動」に参加しています。また、国土交通省主催の「88クリーンウォーク」にも参加しています。両イベントとも、ボランティアで道路沿いのごみを拾ったり、除草作業を行ったり、道の周りの美化を進める運動です。

株式会社愛亀の南予営業所は、「えひめ愛ロード運動」の取り組みにより、平成24年8月に国土交通大臣より感謝状を頂いています。道づくりから美化活動まで、トータルに道路環境の向上に努めています。



88クリーンウォーク



えひめ愛ロード運動





小学生への道路舗装課外授業

コミュニケーションを大切に、地域に開かれた企業へ

株式会社愛亀 松山アスファルトプラントでは、地域の小学生を招き課外授業を行っています。建設機材の見学をしてもらったり、建設資材のリサイクルについてや道路ができるまでの過程を実演を交えながら説明したりします。子供たちとのふれあいを大切に、愛亀グループのことを知ってもらうことのできる良い機会となっています。





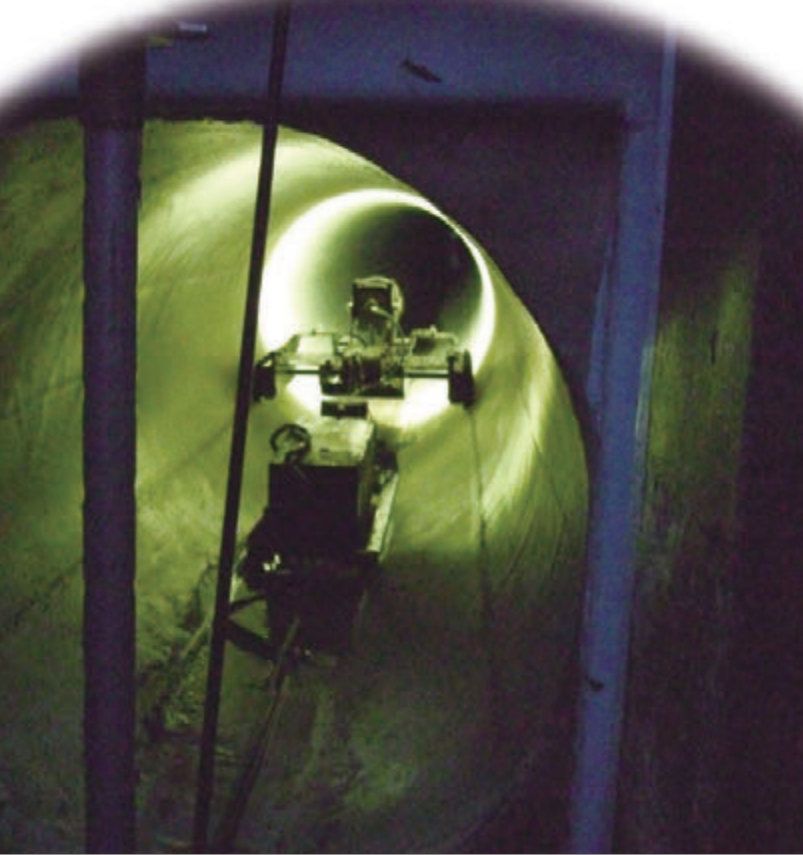
災害時の捜索調査協力協定(松山市)

管路の技術を地域のために活用

南海トラフ地震への警戒が高まる中、平成24年2月8日に、愛亀グループと松山市の間で災害時の捜索調査協力協定が結ばれました。これは、災害時に管路事業部が所有している「スーパービジョン」を利用し、倒壊家屋での不明者の捜索や汚水管・雨水管等の被害状況を調査するものです。「スーパービジョン」は四国で唯一、蛇行運転やカメラの高さを調整できる管内検査用システムで、普段は下水道管等の調査業務に使用されています。



調印式の様子





岡田中学校写生大会

コミュニケーションを大切に、地域に開かれた企業へ

株式会社愛亀 松山アスファルトプラントでは年1回、地元の岡田中学校からの希望により、工場施設に中学生を招き、写生大会の場を提供することで地域の子供たちとの交流を図っています。

アスファルトプラントの概要説明や、アスファルト合材のリサイクル事業の説明を行うことで、身近にある道路づくりの内容を知ってもらうことができます。

また、中学校から送られてくる作品は社内に展示しています。





小学生の環境課外授業

コミュニケーションを大切に、地域に開かれた企業へ

愛亀グループでは、松山事業所が所在する松前町の家庭から出る剪定枝を、リサイクルし、堆肥として使用しています。

そこで、地域の小学生が、自分たちの家から出た剪定枝がどのように堆肥になり、循環していくのかを理解できるよう、課外授業の一環として愛亀グループに見学に来ています。

担当者から説明を聞いたり、自分で堆肥に触れてみたりと、積極的に学習に取り組んでくれています。





農業体験

コミュニケーションを大切に、地域に開かれた企業へ

愛亀グループ(あぐり)では、地域の人たちとの親睦をはかるため、また、あぐりの農業の理解を深めてもらうため、幼稚園児による田植え体験や、中学生の農業体験、学生に向けた見学会などを実施しています。また2013年より、FM愛媛の「グレートノイジークラブ」が主催する、視聴者参加型農業イベントの「グレノイ農園」を支援しています。土地や資材を提供したり、プロの目から見たアドバイスをしたりしています。

幼稚園児の
田植え体験



中学生の
農業体験



高校生の
見学会



グレノイ
農園

